



## Perfekte Hygiene und Komfort



*Hilfen die helfen*

**REHA SERVICE**

4674 **Altenhof am Hausruck** · Hueb 9 · 07735 / 6631 - 66  
4210 **Gallneukirchen** · Alte Straße 5 · 07235 / 50126 - 0  
office@rehaservice.at · [www.rehaservice.at](http://www.rehaservice.at)



**erlen med**

HYGIENE · TECHNIK · SERVICE

# Erlen – das Unternehmen

Die Erlen GmbH ist ein mittelständisches, inhabergeführtes Familienunternehmen der Medizintechnik.

In den letzten Jahren haben wir uns auf zwei Geschäftsfelder spezialisiert:

## erlen med

Im Geschäftsfeld erlen med bedeutet Hygiene alles: Hygienetechnik für die Station im Krankenhaus und dem Alten-/Pflegeheim, dezentrale Instrumentenaufbereitung in Praxiskliniken sowie bei niedergelassenen Ärzten.

Steckbecken-Spülgeräte, Anlagen zur Instrumentenaufbereitung und die sichere Reinigung von Geschirr in der Stationsküche, bilden den Kern unserer Technik. Hinzu kommen umfassende technische Dienstleistungen und Finanzierungslösungen sowohl für die eigenen Produkte, als auch herstellerübergreifend. Wir kombinieren individuell für Ihren Bedarf und Ihr Budget Geräte und Ausstattungen aus eigener Fertigung, sowie von Fremdanbietern und verbinden dies durch einen außergewöhnlichen Servicelevel.

## erlen tec

Das Geschäftsfeld erlen tec steht für innovative Technologien und Ingenieurdienstleistungen: Kundenspezifische Entwicklung und Produktion elektronischer Mess-, Steuer- und Regelungstechnik für den Apparatebau. Für Engineering, Prototypenbau und Serienfertigung stehen Ihnen Ingenieure und Spezialisten verschiedener Fachrichtungen zur Verfügung.

In beiden Bereichen punkten wir mit Erfahrung, Kundennähe und einer attraktiven Preispolitik:

### Erfahrung

- Zertifiziert nach DIN EN ISO 13485 und ISO 9001:2008 für Reinigungs- und Desinfektionsautomaten
- 30 Jahre eigene Entwicklung und Herstellung von Desinfektionsgeräten und Hygienetechnik für den Krankenhausbereich
- 25 Jahre eigener technischer Kundendienst

### Kundennähe

- Servicestützpunkte in ganz Deutschland mit qualifizierten Fachkräften
- Kundendiensttechniker in Ihrer Nähe
- schnellstmögliche Reaktionszeiten
- 100 % Ersterledigungsquote als Anspruch
- individuelle Reaktionszeiten möglich

### Preispolitik

- Als mittelständisches Unternehmen ermöglichen wir eine attraktivere Preisgestaltung als viele »Branchenriesen«.
- Unser Fokus ist auf langfristige Partnerschaft ausgerichtet.
- Wir bieten transparente und faire Konditionen.



# Steckbecken-Spülgeräte

Seit über 30 Jahren entwickeln und produzieren wir Produkte für den Apparatebau, insbesondere für die Hygienetechnik. Mit wachsender Tätigkeit im Bereich der Reinigungs- und Desinfektionsgeräte haben wir uns darauf spezialisiert, komplette Funktionssysteme für die Technik in unreinen Arbeitsräumen herzustellen.

Unsere Geräte zeichnen sich aus durch Qualität, Langlebigkeit und effiziente Verbräuche. Es handelt sich um zertifizierte Medizinprodukte gemäß den aktuellen europäischen Normen.

Informieren Sie sich auf den nachfolgenden Seiten, im Internet unter [www.erlen.de](http://www.erlen.de) oder auch gerne persönlich bei uns:

**Kostenlose Servicenummer**

**0800-44 53 647**

0 8 0 0 - H I L F M I R


**MADE  
IN  
GERMANY**

## 1 STANDGERÄTE

CT100S 1.45 .....	5
CT100S 1.70 .....	6
CT100S WC .....	8

## 2 TISCHANLAGEN

CT100TI .....	10
CT100 Kompakt .....	12
CT100 Kompakt Perlavo .....	12

## 3 SANIERUNGSLÖSUNGEN

Sanieren statt (neu) investieren .....	16
Allgemeine Vorteile einer Sanierung .....	17
Die Sanierungskonzepte im Überblick:	
A) Elektronische Sanierung .....	18
B) Sanierung mittels Umbausatz	
UTD/UTD-R .....	18
C) Sanierung mittels Einschubgerät	
CT 100 ENS .....	20

## 4 OPTIONEN UND ZUBEHÖR

Hochleistungs-Reinigungssystem UTD/E	22
Spülkammer Hydrovexus .....	23
Chemisches Hilfsmittel Steckuron BDK ....	24
Thermoelektrische Prüfung .....	24
Prozessdatenerfassung und	
Hygienemonitoring .....	25
EURO-Compact Interface	
und Serviceprogramm .....	25

## Ausstattungsmerkmale

# Steckbecken-Reinigungs- und Desinfektionsgeräte Serie CT100

Komponenten	CT100S (1.45)	CT100S (1.70)	CT100SWC	CT100TI	CT100 Kompakt	CT100 Perlavo	CT100 ENS
Gehäuse, Spülkammer und Tank in Edelstahl 1.4301	●	●	●	●	●	●	●
Zulassung nach EN 15883-1 und 15883-3	●	●	●	●	●	●	●
A0-Wert frei einstellbar	●	●	●	●	●	●	●
doppelte A0-Wert Überwachung mit Warnmeldung	●	●	●	●	●	●	●
thermische System-Selbstdesinfektion	●	●	●	●	●	●	●
Spülprogramme frei einstellbar	●	●	●	●	●	●	●
Temperatursensoren kalibrierbar	●	●	●	●	●	●	●
Tank Überlaufsicherung in die Spülkammer	●	●	●	●	●	●	●
Klartextanzeige im Display	●	●	●	●	●	●	●
Sicherheitsverriegelung im Fehlerfall	●	●	●	●	●	●	●
Steuerungstechnik geprüft nach EN 61010: 2002/2004	●	●	●	●	●	●	●
Software Evaluierung gemäss EN 60335-1/A1	●	●	●	●	●	●	●
Anschluss 230 Volt/16 A/3 KW	●	●	●	●	●	●	●
Ventile mit Kleinspannung	●	●	●	●	●	●	●
Stufenlose, thermische Desinfektion mit kontinuierlichem Dampfstrom	●	●	●	●	●	●	●
Ablauf DN 90 (wahlweise senkrecht oder waagrecht)	●	●	●	●	●	●	●
Bodenfeuchte-Sensor	●	●	●	●	●	●	●
Siphonüberwachung	●	●	●	●	●	●	●
Sammelverrohrung	●	●	●	●	●	●	●
Dampfdichte Spülkammer mit umlaufender Dichtung	●	●	●	●	●	●	●
Aktive Trocknungsunterstützung <sup>1</sup>	●	●	●	●	—	—	●
Halbautomatische Türöffnung mit Fußtaster <sup>1</sup>	●	●	—	—	—	—	—
Anschluss an Hausdampf/Zentraldampf	●	●	●	●	●	●	●
Dosiersystem für Salbenlöser oder Intensivreiniger	●	●	●	●	●	●	●
Hochleistungs-Reinigungssystem „E“ mit Edelstahl-Drehdüsen und gesteuerter Druckverteilung	●	●	●	●	—	—	—
Wandmontage	●	●	—	●	—	—	—
Randspülfunktion „R“ über Umschaltventil	●	●	—	●	—	●	●
RAL Pulverbeschichtung	—	●	●	●	—	—	—
Handwaschbecken	—	—	—	●	—	●	—
Abdeckung mit Schwallrand	—	—	—	●	—	●	—
Einhebel-Mischbatterie	—	—	—	●	—	●	—
WC-Montagevorbereitung	—	—	●	—	—	—	—
Spülsystem für WC	—	—	●	—	—	—	—
<b>Seitlicher Schmutzwasserausguss mit Haube</b>							
in 450 mm Breite	●	●	●	●	—	●	●
in 500 mm Breite	●	●	●	—	●	—	●
Betrieb über separates Tanksystem <sup>2</sup>	●	●	●	—	●	●	●
Einhebel-Mischbatterie für die Haube	●	●	●	●	●	●	●
<b>Geräte und Chargendokumentation mit DataBox</b>							
und DataLan/DataW-Lan	●	●	●	●	●	●	●
und Matrixdrucker zur Vor-Ort-Dokumentation	●	●	●	●	—	—	—
<b>Software und Interface EuroKompakt</b>							
zur PC-gestützten Geräteüberwachung	●	●	●	●	●	●	●

**Legende:** ● Grundausrüstung ● Option — Nicht möglich

<sup>1</sup> Option nur möglich bei dampfdichteter Spülkammer

<sup>2</sup> Option bei 500mm Breite

Technische Änderungen und Irrtümer vorbehalten.



CT 100S 1.45



CT 100S 1.45 mit Schmutzwasserausguss und zusätzlichen Optionen

## Standgerät CT 100S 1.45

**Standgerät für alle Einsatzzwecke in Krankenhaus und Pflegeeinrichtung. Eine Erweiterung zur Pflegekombination ist möglich. Der Zugang zur Technik geschieht über die abschließbare Deckelhaube.**

### Produktinformation:

Steckbecken-Reinigungs- und Desinfektionsautomat zum Reinigen und Desinfizieren aller erforderlichen Pflegegeschirre in einem Arbeitsgang.  
Zulassung gemäß DIN EN 15883-1 und -3.

Die Aufbereitung erfolgt mit dezentral thermischer Desinfektion inklusive Dosiereinrichtung für ein Enthärtungsmittel. Die automatische Türverriegelung mit Sicherheitsüberwachung gewährleistet die Sicherheit für den Bediener.

Direktwahltasten für drei Programme bieten hohen Bedienkomfort:

- Kurzprogramm für drei Urinflaschen (mit reduziertem Wasserverbrauch)
- Normalprogramm für Bettpfanne oder Nachtstuhlleimer mit zusätzlich jeweils einer Urinflasche
- Intensivprogramm, speziell für starke Verschmutzung

Die Displayanzeige gibt alle Informationen für die Pflege und Technik (Betriebsanweisung, Fehlermeldung, Wartung, erreichter A0-Wert) als Klartext aus. Zusätzlich führt das System in frei wählbaren Abständen eine Selbstdesinfektion durch, um die Vorgaben gemäß DIN EN ISO 15883-3 zu erfüllen.

Alle Technikkomponenten, mit Ausnahme von Pumpe und Dampferzeuger, sind in 24-Volt-Technik ausgeführt. Durch diese Kleinspannung können z.B. Türkontakt, Dosierpumpe und Magnetventile ohne Verletzungsrisiko bei laufendem Gerät überprüft werden. Kundenspezifische Wünsche im Ablauf der Reinigungsprogramme sowie Servicechecks sind komfortabel wahlweise über das Bedienfeld oder ein PC-Interface programmierbar – selbstverständlich auch die Veränderung der gewünschten A0-Werte. Die interne Protokollierung der Abläufe und eine automatische Wartungsanforderung gewährleisten die Betriebssicherheit. Das Gerät kann serienmäßig gegen unbefugte Bedienung gesperrt werden.

Gute Reinigungsergebnisse garantiert das serienmäßige, zehnstrahlige Spülsystem ohne Schattenzonen mit dem bewährten Spüflügel, den Decken- und Urinflaschendüsen.



CT 100S 1.70. Abbildung enthält Optionen.

## Standgerät CT 100S 1.70

**Komfortables Standgerät für anspruchsvolle Kunden. Die Technik ist über eine abschließbare, doppelschalige Tür zugänglich. Die durchgehende, innenliegende Griffleiste gewährleistet eine hochwertige Optik als Stahlmobiliar. Die Erweiterung zur Pflegekombination ist möglich.**

### Produktinformation:

Steckbecken-Reinigungs- und Desinfektionsautomat zum Reinigen und Desinfizieren aller erforderlichen Pflegegeschirre in einem Arbeitsgang.  
Zulassung gemäß DIN EN 15883-1 und -3.

Produktinformation siehe CT 100S 1.45

### Technische Spezifikation Standgeräte CT 100S 1.45 und 1.70:

Spannung:	230 V/Nennleistung: 3000 W
Absicherung:	separate 16A-Sicherung
Schutzklasse:	I/Schutzart: IP 20
Temperatur-Warmwasser:	max. 70°C
Druckbereich Wasserzulauf:	100-1000 kPa
Desinfektion:	Thermisch 80-95 °C
Pumpenleistung:	370 W
Geräuscentwicklung:	max. 70 dBA

### Bauseitige Anforderungen:

Wasseranschluss:	Kalt- und Warmwasseranschluss
	3/4" Außengewinde, flachdichtend
	Wasseranschlüsse jeweils mit Vorabsperrung
Abfluss:	Abfluss DN 90 oder 100
Elektrischer Anschluss:	Steckdose 230 V/16 A
	FI-Schutzschalter mit Nenn-Fehlerstrom
	max. 30 mA
	Elektroinstallation nach DIN IEC/VDE



CT 100S 1.70 mit Schmutzwasserausguss und zusätzlichen Optionen

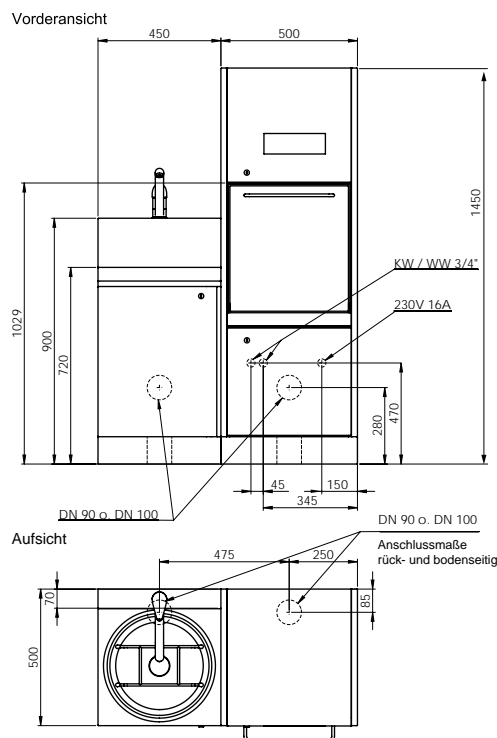
Komponenten	CT 100S (1.45)	CT 100S (1.70)
Gehäuse, Spülkammer und Tank in Edelstahl 1.4301	●	●
Zulassung nach EN 15883-1 und 15883-3	●	●
A0-Wert frei einstellbar	●	●
doppelte A0-Wert Überwachung mit Warnmeldung	●	●
thermische System-Selbstdesinfektion	●	●
Spülprogramme frei einstellbar	●	●
Temperatursensoren kalibrierbar	●	●
Tank Überlaufschutz in die Spülkammer	●	●
Klartextanzeige im Display	●	●
Sicherheitsverriegelung im Fehlerfall	●	●
Steuerungstechnik geprüft nach EN 61010: 2002/2004	●	●
Software Evaluierung gemäss EN 60335-1/A1	●	●
Anschluss 230 Volt/16 A/3 KW	●	●
Ventile mit Kleinspannung	●	●
Stufenlose, thermische Desinfektion mit kontinuierlichem Dampfstrom	●	●
Ablauf DN 90 (wahlweise senkrecht oder waagrecht)	●	●
Bodenfeuchte-Sensor	●	●
Siphonüberwachung	●	●
Sammelverrohrung	●	●
Dampfdichte Spülkammer mit umlaufender Dichtung	●	●
Aktive Trocknungsunterstützung <sup>1</sup>	●	●
Halbautomatische Türöffnung mit Fußtaster <sup>1</sup>	●	●
Anschluss an Hausdampf/Zentralsdampf	●	●
Dosiersystem für Salbenlöser oder Intensivreiniger	●	●
Hochleistungs-Reinigungssystem „E“ mit Edelstahl-Drehdüsen und gesteuerter Druckverteilung	●	●
Wandmontage	●	●
Randspülfunktion „R“ über Umschaltventil	●	●
RAL Pulverbeschichtung	—	●
Handwaschbecken	—	—
Abdeckung mit Schwallrand	—	—
Einhebel-Mischbatterie	—	—
WC-Montagevorbereitung	—	—
Spülssystem für WC	—	—
<b>Seitlicher Schmutzwasserausguss mit Haube</b>		
in 450 mm Breite	●	●
in 500 mm Breite	●	●
Betrieb über separates Tanksystem <sup>2</sup>	●	●
Einhebel-Mischbatterie für die Haube	●	●
<b>Geräte und Chargendokumentation mit DataBox</b>	●	●
und DataLan/DataW-Lan	●	●
und Matrixdrucker zur Vor-Ort-Dokumentation	●	●
<b>Software und Interface EuroKompakt</b>		
zur PC-gestützten Geräteüberwachung	●	●

Legende: ● Grundausstattung ● Option — Nicht möglich

<sup>1</sup> Option nur möglich bei dampfdichter Spülkammer

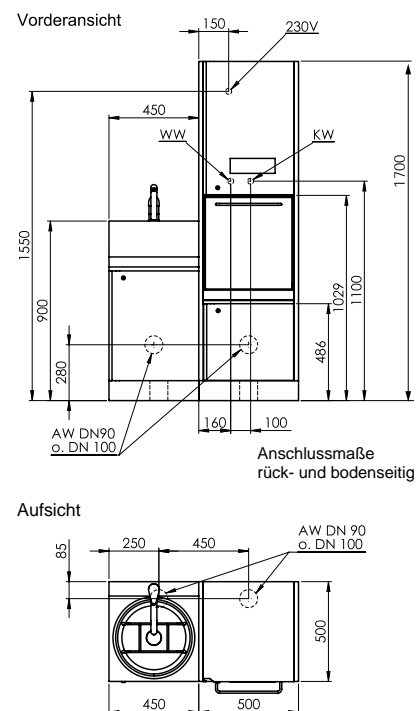
<sup>2</sup> Option bei 500mm Breite

#### Einbauzeichnung CT 100 S 1.45:



Bemaßung in mm · Darstellung enthält Optionen

#### Einbauzeichnung CT 100 S 1.70:



Bemaßung in mm · Darstellung enthält Optionen



CT100SWC. Abbildung enthält Optionen.

## Standgerät mit integrierbarem WC

### CT 100 SWC

Dieses Modell ermöglicht die frontseitige Montage und den Betrieb eines WC. Sämtliche Spültechnik ist dazu bereits im Gerät integriert. Die Sitzhöhe ist behindertengerecht ausgelegt.

Das Gerät kann so in die Nasszellen der Patienten platzsparend eingefügt werden. Die Entsorgung der Fäkalien geschieht dabei in räumlicher Nähe zu ihrer Entstehung, womit aktuelle hygienische und ästhetische Maßstäbe berücksichtigt werden. Dieses Modell wird bei Bedarf über eine farblich individuelle Pulverbeschichtung an bestehenden Raumkonzepten angepasst.

Das Gerät lässt sich sowohl freistehend montieren als auch in eine Wand-Vorsatzschale integrieren.

#### Produktinformation:

Steckbecken-Reinigungs- und Desinfektionsautomat zum Reinigen und Desinfizieren aller erforderlichen Pflegegeschirre in einem Arbeitsgang.

Zulassung gemäß DIN EN 15883-1 und -3.

Die Aufbereitung erfolgt mit dezentral thermischer Desinfektion inklusive Dosiereinrichtung für ein Enthärtungsmittel. Die automatische Türverriegelung mit Sicherheitsüberwachung gewährleistet die Sicherheit für den Bediener.

Direktwahltasten für drei Programme bieten hohen Bedienkomfort:

- Kurzprogramm für drei Urinflaschen (mit reduziertem Wasserverbrauch)
- Normalprogramm für Bettpfanne oder Nachtstuhlleimer mit zusätzlich jeweils einer Urinflasche
- Intensivprogramm, speziell für starke Verschmutzung

Die Displayanzeige gibt alle Informationen für die Pflege und Technik (Betriebsanweisung, Fehlermeldung, Wartung, erreichter A0-Wert) als Klartext aus. Zusätzlich führt das System in frei wählbaren Abständen eine Selbstdesinfektion durch, um die Vorgaben gemäß DIN EN ISO 15883-3 zu erfüllen.

Alle Technikkomponenten, mit Ausnahme von Pumpe und Dampferzeuger, sind in 24-Volt-Technik ausgeführt. Durch diese Kleinspannung können z.B. Türkontakt, Dosierpumpe und Magnetventile ohne Verletzungsrisiko bei laufendem Gerät überprüft werden. Kundenspezifische Wünsche im Ablauf der Reinigungsprogramme sowie Servicechecks sind komfortabel wahlweise über das Bedienfeld oder ein PC-Interface programmierbar – selbstverständlich auch die Veränderung der gewünschten A0-Werte. Die interne Proto-



kollierung der Abläufe und eine automatische Wartungsanforderung gewährleisten die Betriebssicherheit. Das Gerät kann serienmäßig gegen unbefugte Bedienung gesperrt werden.

Gute Reinigungsergebnisse garantiert das serienmäßige, zehnstahlige Spülsystem ohne Schattenzonen mit dem bewährten Spüflügel, den Decken- und Urinflaschendüsen.

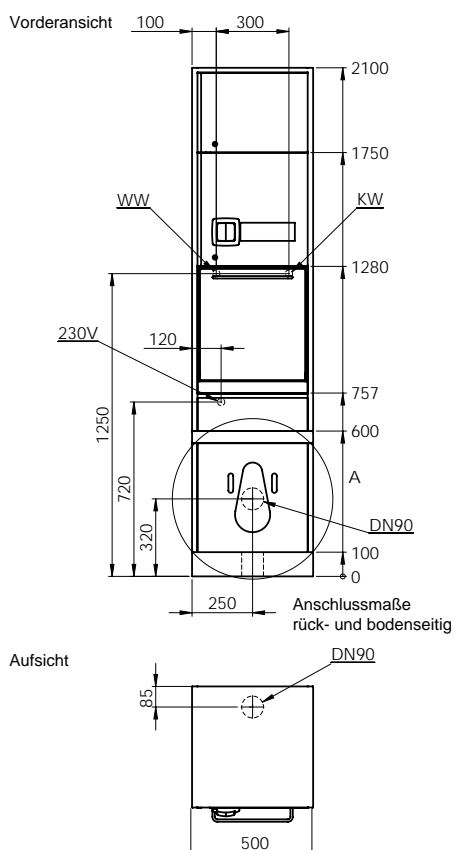
#### Technische Spezifikation:

Spannung:	230 V/Nennleistung: 3000 W
Absicherung:	separate 16A-Sicherung
Schutzklasse:	I/Schutzart: IP 20
Temperatur-Warmwasser:	max. 70°C
Druckbereich Wasserzulauf:	100-1000 kPa
Desinfektion:	Thermisch 80-95 °C
Pumpenleistung:	370 W
Geräuschentwicklung:	max. 70 dBA

#### Bauseitige Anforderungen:

Wasseranschluss:	Kalt- und Warmwasseranschluss 3/4" Außengewinde, flachdichtend Wasseranschlüsse jeweils mit Vorabsperrung
	Abfluss DN 90 oder 100
Elektrischer Anschluss:	Steckdose 230 V/16 A FI-Schutzschalter mit Nenn-Fehlerstrom max. 30 mA Elektroinstallation nach DIN IEC/VDE

#### Einbauzeichnung CT 100 S WC:



Bemaßung in mm · Darstellung enthält Optionen

Komponenten	CT100SWC
Gehäuse, Spülkammer und Tank in Edelstahl 1.4301	●
Zulassung nach EN 15883-1 und 15883-3	●
A0-Wert frei einstellbar	●
doppelte A0-Wert Überwachung mit Warnmeldung	●
thermische System-Selbstdesinfektion	●
Spülprogramme frei einstellbar	●
Temperatursensoren kalibrierbar	●
Tank Überlaufsicherung in die Spülkammer	●
Klartextanzeige im Display	●
Sicherheitsverriegelung im Fehlerfall	●
Steuerungstechnik geprüft nach EN 61010: 2002/2004	●
Software Evaluierung gemäss EN 60335-1/A1	●
Anschluss 230 Volt/16 A/3 KW	●
Ventile mit Kleinspannung	●
Stufenlose, thermische Desinfektion mit kontinuierlichem Dampfstrom	●
Ablauf DN 90 (wahlweise senkrecht oder waagrecht)	●
Bodenfeuchte-Sensor	●
Siphonüberwachung	●
Sammelverrohrung	●
Dampfdichte Spülkammer mit umlaufender Dichtung	●
Aktive Trocknungsunterstützung <sup>1</sup>	●
Halbautomatische Türöffnung mit Fußtaster <sup>1</sup>	—
Anschluss an Hausdampf/Zentralsdampf	●
Dosiersystem für Salbenlöser oder Intensivreiniger	●
Hochleistungs-Reinigungssystem „E“ mit Edelstahl-Drehdüsen und gesteuerter Druckverteilung	●
Wandmontage	—
Randspülfunktion „R“ über Umschaltventil	—
RAL Pulverbeschichtung	●
Handwaschbecken	—
Abdeckung mit Schwallrand	—
Einhebel-Mischbatterie	—
WC-Montagevorbereitung	●
Spülsystem für WC	●
<b>Seitlicher Schmutzwasserausguss mit Haube</b>	
in 450 mm Breite	●
in 500 mm Breite	●
Betrieb über separates Tanksystem <sup>2</sup>	●
Einhebel-Mischbatterie für die Haube	●
<b>Geräte und Chargendokumentation mit DataBox</b>	●
und DataLan/DataW-Lan	●
und Matrixdrucker zur Vor-Ort-Dokumentation	●
<b>Software und Interface EuroKompakt</b>	
zur PC-gestützten Geräteüberwachung	●

#### WC nicht im Lieferumfang enthalten!

Legende: ● Grundausrüstung ● Option — Nicht möglich

<sup>1</sup> Option nur möglich bei dampfdichter Spülkammer

<sup>2</sup> Option bei 500mm Breite

Tischgerät und Pflege-Arbeitskombination

## CT 100 TI



CT 100 TI Pflege-Arbeitskombination. Abbildung enthält Optionen.

**Das Tischmodell bietet die Gelegenheit, Spülgerät und Arbeitsfläche zu kombinieren. Die Abdeckung ist mit einem umlaufenden Schwallrand versehen. Das Gerät kann durch einen Schmutzwasserausguss mit integrierter Ringspülung zur Pflege-Arbeitskombination erweitert werden. Optional sind Handwaschbecken und Standarmaturen lieferbar.**

**Die Technik ist durch eine doppelwandige, abschließbare Revisionstür zugänglich. Die integrierte, innenliegende Griffleiste macht das Gerät zum Möbelstück im Pflege-Arbeitsraum.**

### Produktinformation:

Steckbecken-Reinigungs- und Desinfektionsautomat zum Reinigen und Desinfizieren aller erforderlichen Pflegegeschirre in einem Arbeitsgang.

Zulassung gemäß DIN EN 15883-1 und -3.

Die Aufbereitung erfolgt mit dezentral thermischer Desinfektion inklusive Dosiereinrichtung für ein Enthärtungsmittel. Die automatische Türverriegelung mit Sicherheitsüberwachung gewährleistet die Sicherheit für den Bediener.

Direktwahltasten für drei Programme bieten hohen Bedienkomfort:

- Kurzprogramm für drei Urinflaschen (mit reduziertem Wasserverbrauch)
- Normalprogramm für Bettpfanne oder Nachtstuhleimer mit zusätzlich jeweils einer Urinflasche
- Intensivprogramm, speziell für starke Verschmutzung

Die Displayanzeige gibt alle Informationen für die Pflege und Technik (Betriebshinweise, Fehlermeldung, Wartung, erreichter A0-Wert) als Klartext aus. Zusätzlich führt das System in frei wählbaren Abständen eine Selbstdesinfektion durch, um die Vorgaben gemäß DIN EN ISO 15883-3 zu erfüllen.

Alle Technikkomponenten, mit Ausnahme von Pumpe und Dampferzeuger, sind in 24-Volt-Technik ausgeführt. Durch diese Kleinspannung können z.B. Türkontakt, Dosierpumpe

und Magnetventile ohne Verletzungsrisiko bei laufendem Gerät überprüft werden. Kundenspezifische Wünsche im Ablauf der Reinigungsprogramme sowie Servicechecks sind komfortabel wahlweise über das Bedienfeld oder ein PC-Interface programmierbar – selbstverständlich auch die Veränderung der gewünschten A0-Werte. Die interne Protokollierung der Abläufe und eine automatische Wartungsanforderung gewährleisten die Betriebssicherheit. Das Gerät kann serienmäßig gegen unbefugte Bedienung gesperrt werden.

Gute Reinigungsergebnisse garantiert das serienmäßige, zehnstahlige Spülsystem ohne Schattenzonen mit dem bewährten Spülflügel, den Decken- und Urinflaschendüsen.

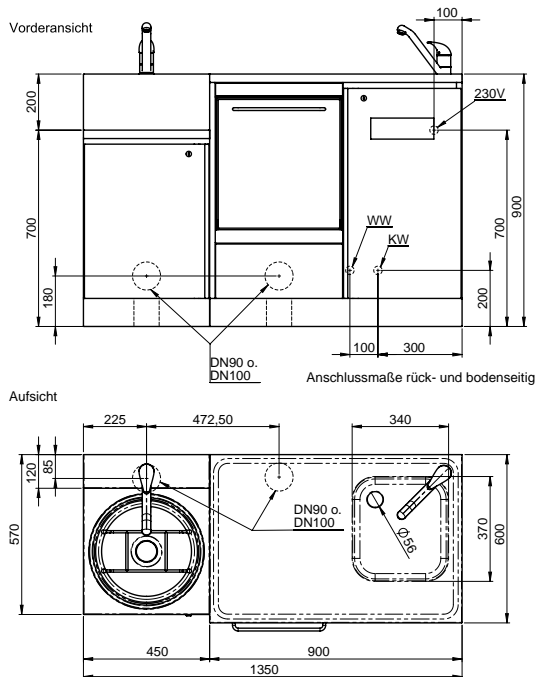
#### Technische Spezifikation:

Spannung:	230 V/Nennleistung: 3000 W
Absicherung:	separate 16A-Sicherung
Schutzklasse:	I/Schutzart: IP 20
Temperatur-Warmwasser:	max. 70°C
Druckbereich Wasserzulauf:	100-1000 kPa
Desinfektion:	Thermisch 80-95 °C
Pumpenleistung:	370 W
Geräusentwicklung:	max. 70 dBA

#### Bauseitige Anforderungen:

Wasseranschluss:	Kalt- und Warmwasseranschluss 3/4" Außengewinde, flachdichtend Wasseranschlüsse jeweils mit Vorabspernung Abfluss DN 90 oder 100
Elektrischer Anschluss:	Steckdose 230 V/16 A FI-Schutzschalter mit Nenn-Fehlerstrom max. 30 mA Elektroinstallation nach DIN IEC/VDE

#### Einbauzeichnung CT 100 TI:



Bemassung in mm · Darstellung enthält Optionen

Komponenten	CT100 TI
Gehäuse, Spülkammer und Tank in Edelstahl 1.4301	●
Zulassung nach EN 15883-1 und 15883-3	●
A0-Wert frei einstellbar	●
doppelte A0-Wert Überwachung mit Warnmeldung	●
thermische System-Selbstdesinfektion	●
Spülprogramme frei einstellbar	●
Temperatursensoren kalibrierbar	●
Tank Überlaufsicherung in die Spülkammer	●
Klartextanzeige im Display	●
Sicherheitsverriegelung im Fehlerfall	●
Steuerungstechnik geprüft nach EN 61010: 2002/2004	●
Software Evaluierung gemäss EN 60335-1/A1	●
Anschluss 230 Volt/16 A/3 KW	●
Ventile mit Kleinspannung	●
Stufenlose, thermische Desinfektion mit kontinuierlichem Dampfstrom	●
Ablauf DN 90 (wahlweise senkrecht oder waagrecht)	●
Bodenfeuchte-Sensor	●
Siphonüberwachung	●
Sammelverrohrung	●
Dampfdichte Spülkammer mit umlaufender Dichtung	●
Aktive Trocknungsunterstützung <sup>1</sup>	●
Halbautomatische Türöffnung mit Fußtaster <sup>1</sup>	—
Anschluss an Hausdampf/Zentralsdampf	●
Dosiersystem für Salbenlöser oder Intensivreiniger	●
Hochleistungs-Reinigungssystem „E“ mit Edelstahl-Drehdüsen und gesteuerter Druckverteilung	●
Wandmontage	●
Randspülfunktion „R“ über Umschaltventil	●
RAL Pulverbeschichtung	●
Handwaschbecken	●
Abdeckung mit Schwallrand	●
Einhebel-Mischbatterie	●
WC-Montagevorbereitung	—
Spülsystem für WC	—
<b>Seitlicher Schmutzwasserausguss mit Haube</b>	
in 450 mm Breite	●
in 500 mm Breite	—
Betrieb über separates Tanksystem <sup>2</sup>	—
Einhebel-Mischbatterie für die Haube	●
<b>Geräte und Chargendokumentation mit DataBox</b>	●
und DataLan/DataW-Lan	●
und Matrixdrucker zur Vor-Ort-Dokumentation	●
<b>Software und Interface EuroKompakt</b>	●
zur PC-gestützten Geräteüberwachung	●

Legende: ● Grundausrüstung ● Option — Nicht möglich

<sup>1</sup> Option nur möglich bei dampfdichteter Spülkammer

<sup>2</sup> Option bei 500mm Breite

Kompaktgerät in niedriger Bauform

## CT 100 Kompakt



CT 100 Kompakt

Dieses Spülgerät hat in der kleinsten Nische Platz und ist zudem leicht zu versetzen. Es kann auch unter bestehenden Arbeitsplatten eingebaut werden, was den Platzbedarf nochmals verringert. Das Modell ist besonders für Einrichtungen der Seniorenpflege konzipiert.

### Produktinformation für beide Kompaktgeräte:

Steckbecken-Reinigungs- und Desinfektionsautomat zum Reinigen und Desinfizieren aller erforderlichen Pflegegeschirre in einem Arbeitsgang.  
Zulassung gemäß DIN EN 15883-1 und -3.

Die Aufbereitung erfolgt mit dezentral thermischer Desinfektion inklusive Dosiereinrichtung für ein Enthärtungsmittel. Die automatische Türverriegelung mit Sicherheitsüberwachung gewährleistet die Sicherheit für den Bediener.

Kompaktgerät in niedriger Bauform

## CT 100 Kompakt PERLAVO



CT 100 Kompakt PERLAVO. Abbildung enthält Optionen.

Große Leistung auf kleinstem Raum bietet dieses Gerät mit serienmäßig integriertem Handwaschbecken. Die Gesamtbreite von nur 50 cm als einfaches Gerät, sowie 95 cm in Ergänzung mit einem Schmutzwasserausguss, ermöglicht **Hygiene, Effizienz und Ergonomie** auch in beengten Räumen.

Direktwahltasten für drei Programme bieten hohen Bedienkomfort:

- Kurzprogramm für drei Urinflaschen (mit reduziertem Wasserverbrauch)
- Normalprogramm für Bettpfanne oder Nachtstuhleimer mit zusätzlich jeweils einer Urinflasche
- Intensivprogramm, speziell für starke Verschmutzung

Die Displayanzeige gibt alle Informationen für die Pflege und Technik (Betriebshinweise, Fehlermeldung, Wartung, erreichter A0-Wert) als Klartext aus. Zusätzlich führt das System in frei wählbaren Abständen eine Selbstdesinfektion durch, um die Vorgaben gemäß DIN EN ISO 15883-3 zu erfüllen.



## Hygienepower auf 0,5 qm!

Ausstattungsbeispiel Komplettpaket: PERLAVO-Pflege-Arbeitskombination mit Optionen

Alle Technikkomponenten, mit Ausnahme von Pumpe und Dampferzeuger, sind in 24-Volt-Technik ausgeführt. Durch diese Kleinspannung können z.B. Türkontakt, Dosierpumpe und Magnetventile ohne Verletzungsrisiko bei laufendem Gerät überprüft werden. Kundenspezifische Wünsche im Ablauf der Reinigungsprogramme sowie Servicechecks sind komfortabel wahlweise über das Bedienfeld oder ein PC-Interface programmierbar – selbstverständlich auch die Veränderung der gewünschten A0-Werte. Die interne Protokollierung der Abläufe und eine automatische Wartungsanforderung gewährleisten die Betriebssicherheit. Das Gerät kann serienmäßig gegen unbefugte Bedienung gesperrt werden.

Gute Reinigungsergebnisse garantiert das serienmäßige, zehnstrahlige Spülsystem ohne Schattenzonen mit dem bewährten Spüflügel, den Decken- und Urinflaschendüsen.

### Technische Spezifikation:

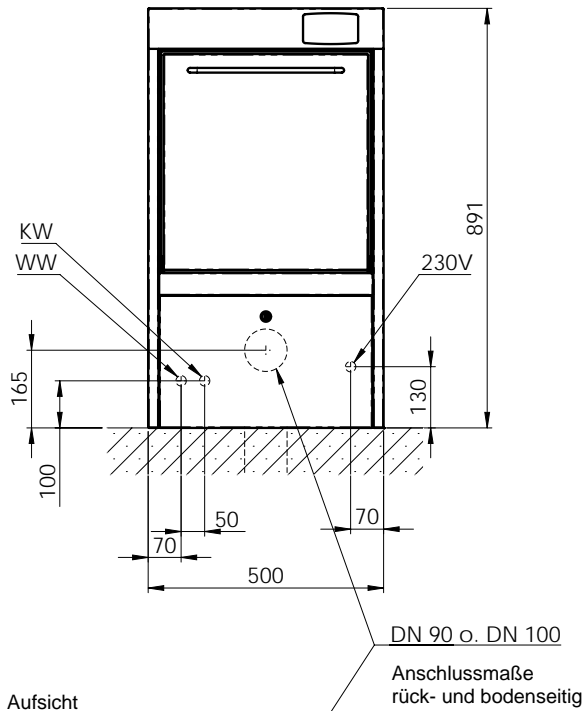
Spannung:	230 V/Nennleistung:
	3000 W
Absicherung:	separate 16A-Sicherung
Schutzklasse:	I/Schutzart: IP 20
Temperatur-Warmwasser:	max. 70°C
Druckbereich Wasserzulauf:	100-1000 kPa
Desinfektion:	Thermisch 80-95 °C
Pumpenleistung:	370 W
Geräuschartwicklung:	max. 70 dBA

### Bauseitige Anforderungen:

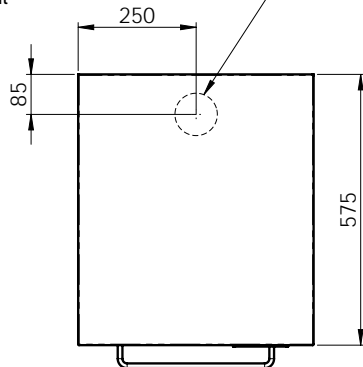
Wasseranschluss:	Kalt- und Warmwasseranschluss 3/4" Außengewinde, flachdichtend Wasseranschlüsse jeweils mit Vorabspernung Abfluss DN 90 oder 100
Elektrischer Anschluss:	Steckdose 230 V/16 A FI-Schutzschalter mit Nenn-Fehlerstrom max. 30 mA Elektroinstallation nach DIN IEC/VDE

Einbauzeichnung CT 100 Kompakt:

Vorderansicht



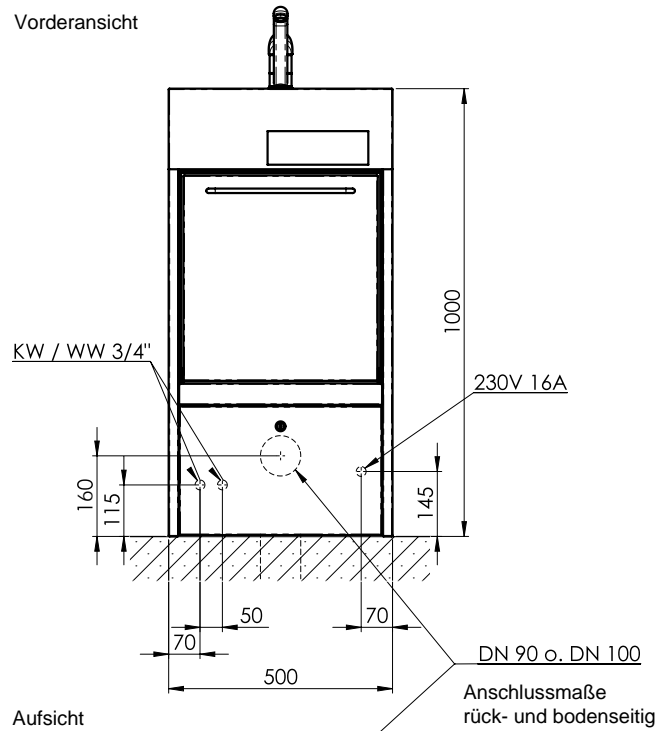
Aufsicht



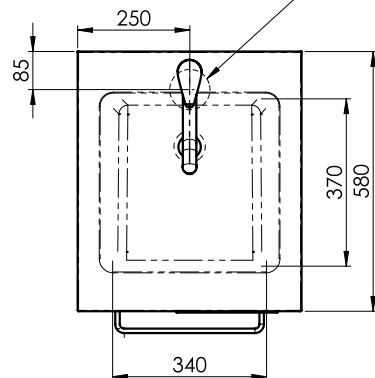
Bemaßung in mm · Darstellung enthält Optionen

Einbauzeichnung CT 100 Kompakt Perlavo:

Vorderansicht

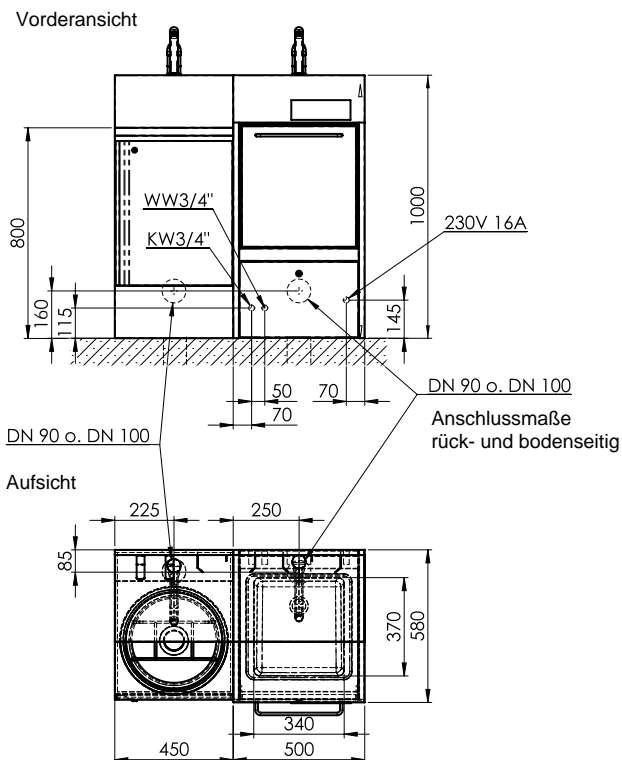


Aufsicht



Bemaßung in mm · Darstellung enthält Optionen

**Einbauzeichnung CT 100 Kompakt Perlavo Kombination:**



Bemaßung in mm · Darstellung enthält Optionen

Komponenten	CT100 Kompakt	CT100 Perlavo
Gehäuse, Spülkammer und Tank in Edelstahl 1.4301	●	●
Zulassung nach EN 15883-1 und 15883-3	●	●
A0-Wert frei einstellbar	●	●
doppelte A0-Wert Überwachung mit Warnmeldung	●	●
thermische System-Selbstdesinfektion	●	●
Spülprogramme frei einstellbar	●	●
Temperatursensoren kalibrierbar	●	●
Tank Überlaufschutz in die Spülkammer	●	●
Klartextanzeige im Display	●	●
Sicherheitsverriegelung im Fehlerfall	●	●
Steuerungstechnik geprüft nach EN 61010: 2002/2004	●	●
Software Evaluierung gemäss EN 60335-1/A1	●	●
Anschluss 230 Volt/16 A/3 KW	●	●
Ventile mit Kleinspannung	●	●
Stufenlose, thermische Desinfektion mit kontinuierlichem Dampfstrom	●	●
Ablauf DN 90 (wahlweise senkrecht oder waagrecht)	●	●
Bodenfeuchte-Sensor	●	●
Siphonüberwachung	●	●
Sammelverrohrung	●	●
Dampfdichte Spülkammer mit umlaufender Dichtung	●	●
Aktive Trocknungsunterstützung <sup>1</sup>	—	—
Halbautomatische Türöffnung mit Fußtaster <sup>1</sup>	—	—
Anschluss an Hausdampf/Zentraldampf	●	●
Dosiersystem für Salbenlöser oder Intensivreiniger	●	●
Hochleistungs-Reinigungssystem „E“ mit Edelstahl-Drehdüsen und gesteuerter Druckverteilung	—	—
Wandmontage	—	—
Randspülfunktion „R“ über Umschaltventil	—	●
RAL Pulverbeschichtung	—	—
Handwaschbecken	—	●
Abdeckung mit Schwallrand	—	●
Einhebel-Mischbatterie	—	●
WC-Montagevorbereitung	—	—
Spülsystem für WC	—	—
<b>Seitlicher Schmutzwasserausguss mit Haube</b>		
in 450 mm Breite	—	●
in 500 mm Breite	●	—
Betrieb über separates Tanksystem <sup>2</sup>	●	●
Einhebel-Mischbatterie für die Haube	●	●
<b>Geräte und Chargendokumentation mit DataBox und DataLan/DataW-Lan</b>	●	●
und Matrixdrucker zur Vor-Ort-Dokumentation	—	—
<b>Software und Interface EuroKompakt zur PC-gestützten Geräteüberwachung</b>	●	●

Legende: ● Grundausrüstung ● Option — Nicht möglich

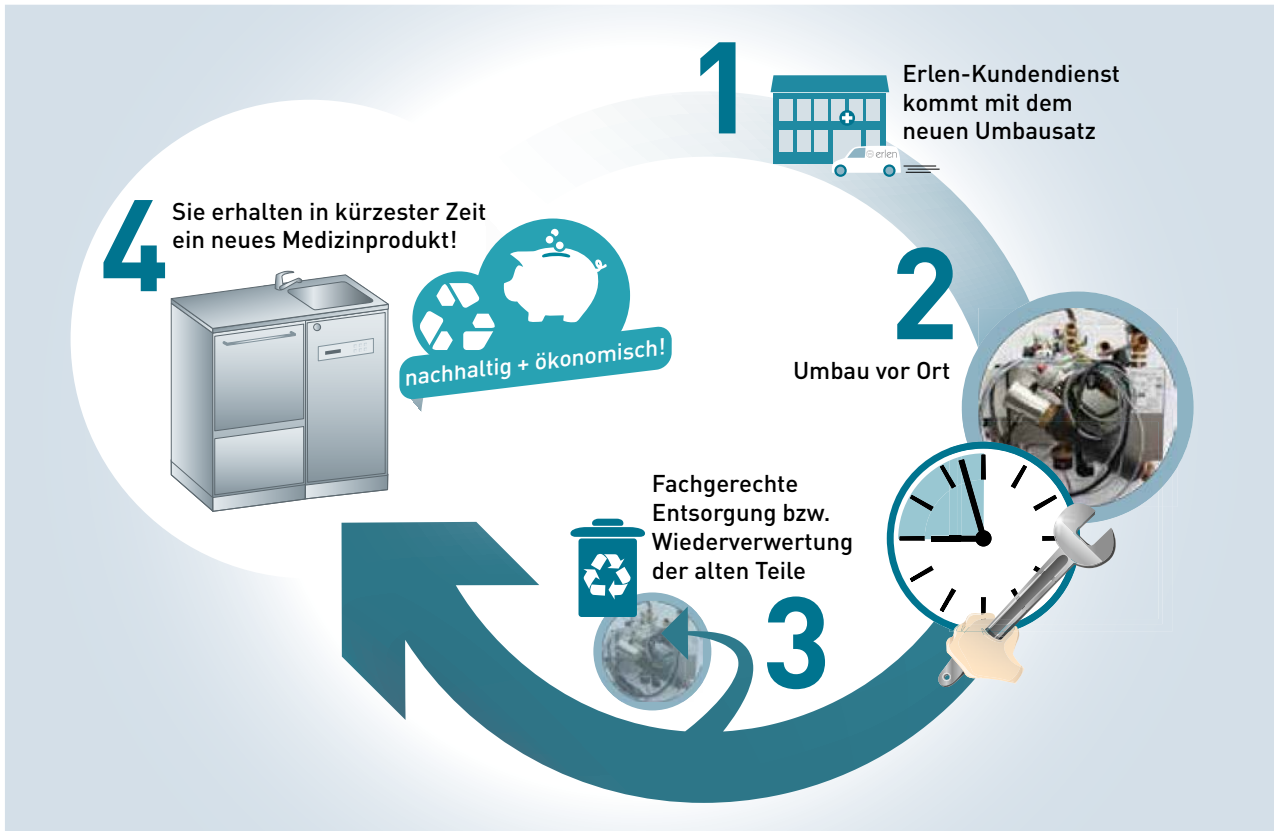
<sup>1</sup> Option nur möglich bei dampfdichteter Spülkammer

<sup>2</sup> Option bei 500mm Breite

Technische Änderungen und Irrtümer vorbehalten. Abbildungen können Sonderausstattung enthalten.

Komfortable Sanierung von Steckbecken-Spülgeräten  
in Krankenhäusern und Pflegeeinrichtungen

## Sanieren statt (neu) investieren!



### Wann besteht Handlungsbedarf?

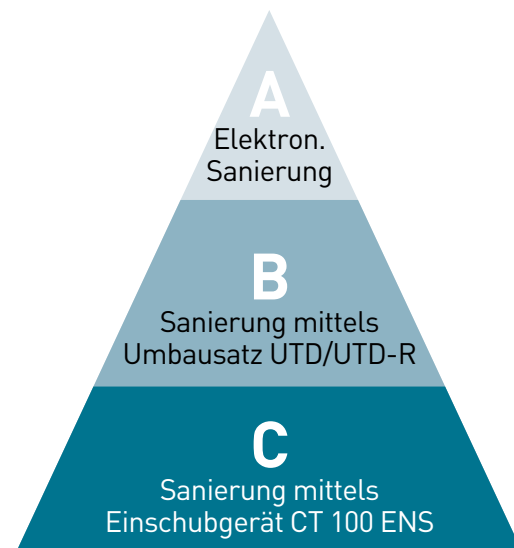
- wenn die Arbeitsfähigkeit von Steckbecken-Spülgeräten nicht mehr gegeben ist
- wenn sich gesetzliche Rahmenbedingungen ändern
- wenn Geräte ökonomisch ineffizient arbeiten
- wenn Defizite in der Hygiene auftauchen

Nutzen Sie unsere mehr als 30-jährige Erfahrung auf dem Gebiet der Steckbecken-Reinigung und -Desinfektion. Die Sanierung von Steckbecken-Spülgeräten erfolgt vor Ort bei Ihnen in der Einrichtung. Innerhalb weniger Stunden wird die gesamte Technik der alten Anlage ersetzt, ohne sonstige Veränderungen durchzuführen. Ca. 90 % der in Deutschland verkauften Geräte können auf diesem Weg saniert werden.

### Ablauf einer Statusfeststellung zur Sanierung:

Bevor eine Sanierung angeboten werden kann, müssen bestimmte Voraussetzungen vorhanden sein. Diese werden bei einem persönlichen Besuch durch unser Personal geprüft und im Rahmen einer Bestandsaufnahme festgelegt. Im Anschluss daran zeigen wir Ihnen in Form unserer verschiedener Sanierungskonzepte Handlungsoptionen auf, die aus technischer und wirtschaftlicher Sicht in Frage kommen.

Wir bieten Ihnen drei verschiedene Sanierungskonzepte an:



Nach einer Bedarfsanalyse beraten wir Sie, welches Konzept für Sie sinnvoll ist.



# Allgemeine Vorteile einer Sanierung

## Nachhaltigkeit für die Umwelt:

Täglich belasten wir unsere Umwelt mit Unmengen an Müll und verbrauchen immer mehr Ressourcen, um Produkte mit einem sehr kurzen Lebenszyklus herzustellen. Die Auswirkungen der Umweltverschmutzung auf die gesamte Atmosphäre sind verheerend. Diese Belastungen müssen von den nachfolgenden Generationen getragen werden. Wir möchten in unserem Einflussrahmen dazu beitragen, dass unsere Umwelt uns und unseren Kindern noch lange erhalten bleibt. Die Kernsanierung bestehender Anlagen vor Ort ist als Alternative zu einer Neuanschaffung nachhaltig und kostengünstig:

- Wir verwenden noch intakte Materialien weiter,
- sparen Ressourcen ein,
- verringern Transportkosten und
- vermeiden die Produktion von überflüssigem Müll.

**Ein einzigartiges Angebot, das es in dieser Form nur bei uns gibt.**



## Ihre (Hygiene)vorteile:

- Erfüllung der Norm DIN EN ISO 15883-1 und -3
- Hygienische Sicherheit durch frei wählbaren A0-Wert und individuelle Reinigungsprogramme
- Sicherheit für Patienten und Anwender
- Geräte erhalten neuen Lebenszyklus
- Produktionsstätte zertifiziert nach EN ISO 13485: 2007
- TÜV-Nord Bauart geprüft
- Patentiertes System (Patent-Nr. 19 50 98 77 BRD)
- Hundertfach bewährter Einsatz

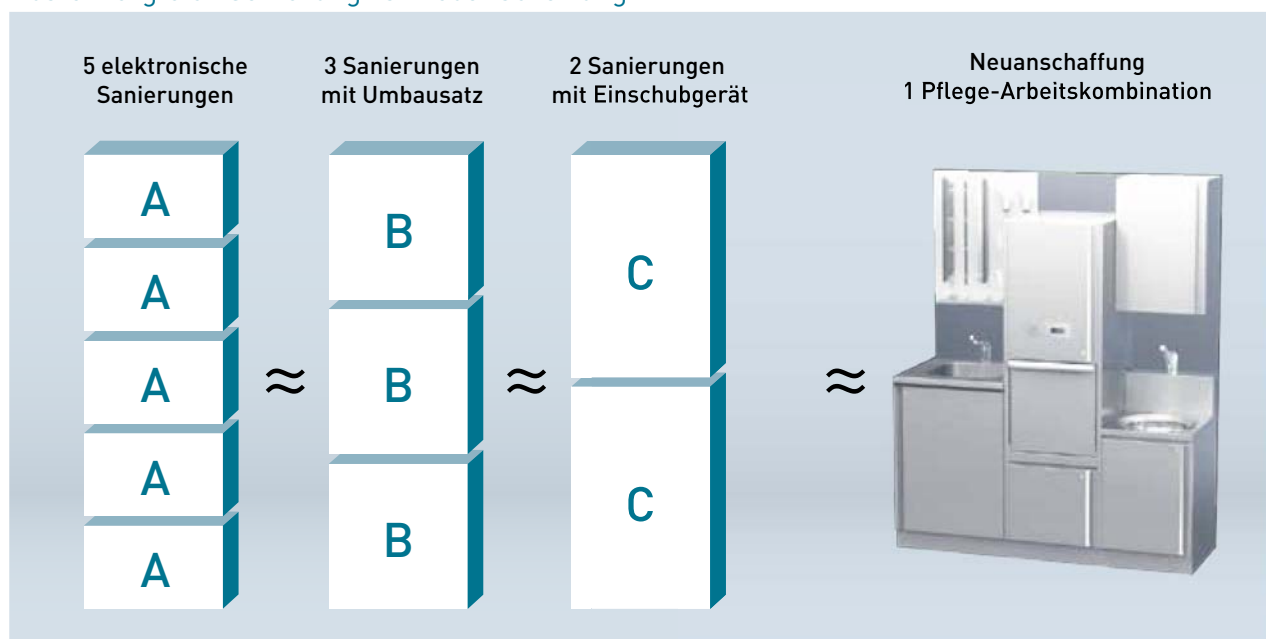
Die Sanierungskonzepte ermöglichen die Umrüstung von Steckbecken-Spülapparaten auf den neuesten Stand der Technik. Dies bedeutet, dass alte, störanfällige und somit kostenintensive Geräte einen neuen Lebenszyklus erhalten.

## Wirtschaftlichkeitsvorteile:

Da die Sanierung innerhalb weniger Stunden vor Ort geschieht, entstehen fast keine Ausfallzeiten. Die Geräte werden nicht demontiert und die wertvollen Edelstahlteile bleiben erhalten. Die Sanierung führt darüber hinaus zu einer spürbaren Senkung des Energie- und Wasserverbrauchs.

**Das Ergebnis: Ein neues Medizinprodukt gemäß aktuellen technischen, gesetzlichen und hygienischen Vorgaben, das ökonomisch und ökologisch effizient arbeitet.**

## Kostenvergleich Sanierung vs. Neuanschaffung



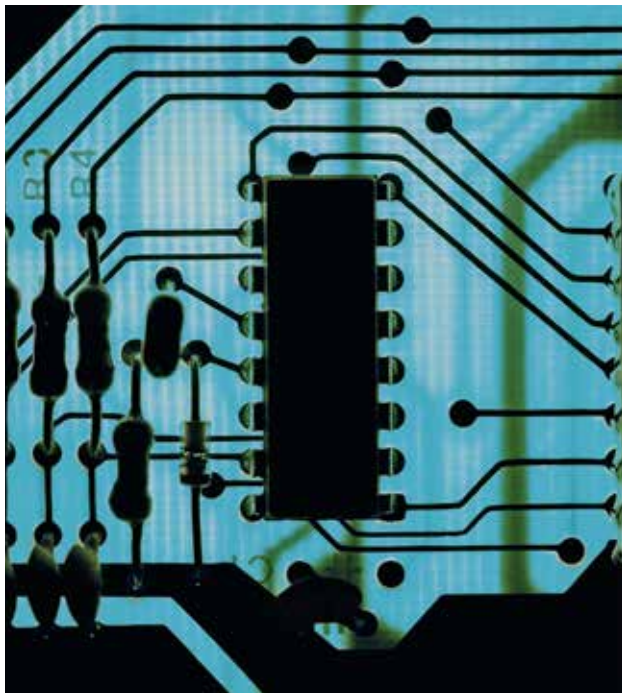
## Die Sanierungskonzepte im Überblick

### A) Elektronische Sanierung

Was passiert bei der elektronischen Sanierung?

- Entfernen elektronischer Bauteile: Steuerung, Kabelbaum und Bedienfeld
- Eingebaut oder ersetzt werden: Türverriegelung, Türkontakt, Netzleitung, Magnetventile und weitere Komponenten, wenn diese den sicheren Betrieb der Anlage gefährden.

Die elektronische Sanierung kommt zum Einsatz, wenn der Gerätehersteller für seine oftmals älteren Steckbecken-Spülgeräte keine Ersatzteilversorgung mehr gewährleisten kann. Auch ein Nichterreichen der geforderten Desinfektionsleistung stellt einen häufigen Anlass zur elektronischen Sanierung dar. Dabei werden lediglich elektronische Komponenten getauscht, alle anderen intakten Bauteile, sowie das wertvolle Edelmobilien bleiben erhalten.



### B) Sanierung mittels Umbausatz UTD/UTD-R

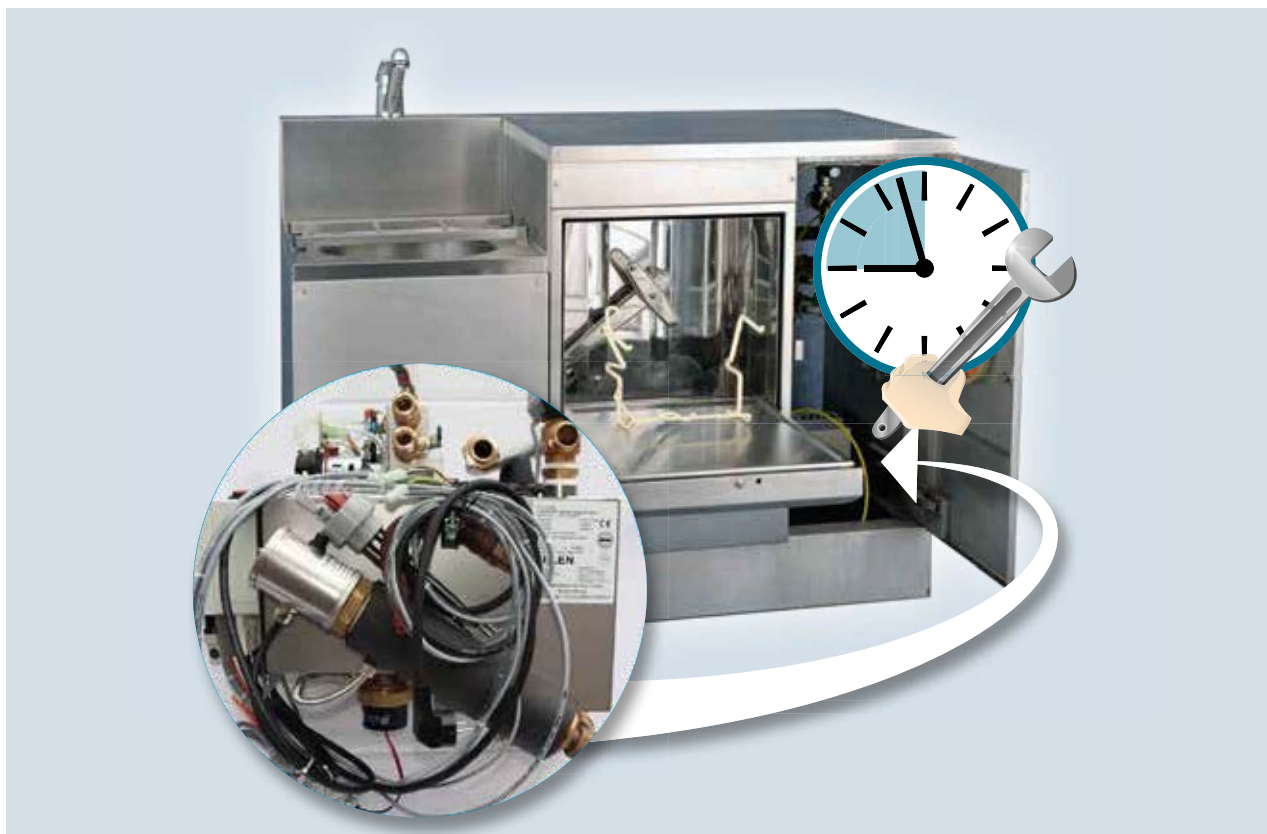
Was passiert bei der Sanierung mittels Umbausatz?

- Entfernen der alten Technik: Elektronik, Tank, Pumpe, Ventile, Bedientastatur/Anzeige
- Erhalten oder instandgesetzt werden: Spülflügel/Düsen, Rohrleitungen, Türmechanik
- Einbau des Umbausatzes in den bestehenden Revisionsraum: Edelstahltank mit Reinigungspumpe, Edelstahl-Tauchpumpe, Umwälzpumpe/ Dosierpumpe, Dampferzeuger, Magnetventil-Satz, Kabelsatz/ Verriegelungs-Einheit, Steuerungselektronik/ LC-Bedienfeld, Ventile, Sauglanze, Tanksensor/ Temperatursensor, Heizungssystem, optional mit Randspülfunktion (Modell UTD-R) zur automatischen Reinigung von Ausgussbecken

Sind bei Altgeräten nicht nur die elektronischen Bauteile betroffen, verwenden wir zur Sanierung einen kompletten Umbausatz zum Ersetzen der alten Technik. Auch hierbei sind meist keine wesentlichen Arbeiten an dem Edelmobilien notwendig. Als kompakte Baugruppe wird die Funktionseinheit vor Ort in den Spülapparat eingebaut und angeschlossen. Die Betätigung von Randspülen in Schmutzwasserausgüssen erfolgt bei Bedarf ebenfalls über das Spülsystem.

**Variante UTD:** Einfache Version für die meisten Einsatzfälle; ermöglicht die Erfüllung der EN ISO 15883-3 durch eine regelmäßige, automatische Selbstdesinfektion des Systems – eine erneute Verkeimung des Spülgutes nach der Desinfektionsphase wird dadurch weitestgehend ausgeschlossen.

**Variante UTD-R:** Mit zusätzlicher Technik zur Versorgung der Randspülung in Schmutzwasserausgüssen.



### A0-Wert-Überwachung doppelt gesichert

Der neue Umrüstsatz UTD ist mit einer besonders sicheren Messmethode zur Überwachung des A0-Wertes ausgestattet: Die Desinfektionstemperatur in der Spülkammer wird über zwei Sensoren unabhängig voneinander überwacht. Der eine wird durch die Steuerung ausgelesen, der andere vom Mikroprozessor des Bedienfeldes. Gibt es eine deutliche Abweichung der beiden ermittelten A0-Werte, erfolgt eine Warnmeldung.

#### Technische Spezifikation:

Spannung:	230 V/Nennleistung: 3.000 W
Absicherung:	separate 16 A Sicherung
Schutzklasse:	I / Schutzart: IP 20
Temperatur-Warmwasser:	max. 70 °C
Druckbereich Wasserzulauf:	100–1.000 kPa
Maße (H x L x B) max:	440 x 490 x 300 mm
Gewicht (leer):	16,5 kg
Desinfektion:	thermisch 80–95 °C
Pumpenleistung:	370 W
Geräuschentwicklung:	max. 70 dBA

#### Wasser- und Energieverbrauch:

Erreichte Verbrauchswerte (Durchschnittswerte für 1 Spülgang)

Programm	Kaltwasser	Warmwasser	Energie
Kurzprogramm	11,7 Liter	9,3 Liter	0,22 kWh
Normalprogramm	16,4 Liter	9,4 Liter	0,24 kWh
Intensivprogramm	21,2 Liter	10,6 Liter	0,20 kWh

#### Getestetes Gerät:

ZK-Kammer (S075) mit UTD-Nr. 12/11-3889, Steuerung 121/11 Version 2.9
Startbedingungen: Kaltwasser: 15,6 °C, Warmwasser: 62,6 °C
Raumtemperatur: 20,5 °C
Beladen mit: 1 Steckbecken
Eingestellte Parameter: A0-Wert: 600 (erreicht werden ca. 720 bis 750)

## C) Sanierung mittels Einschubgerät CT 100 ENS



**Diese Anlage ersetzt bestehende Altgeräte durch den kompletten Austausch der Einheit aus Spülsystem und Reinigungskammer. Vollständig vormontiert und geprüft, wird das Einschubmodell auf den bestehenden Sockel aufgeschoben, unter die existierende Arbeitsplatte. Die Gesamtbreite ist variabel – 700, 750 oder 900 mm – womit nach Entfernung des Altgerätes alle branchenüblichen Nischen genutzt werden können.**

### Produktinformation:

Steckbecken-Reinigungs- und Desinfektionsautomat zum Reinigen und Desinfizieren aller erforderlichen Pflegegeschirre in einem Arbeitsgang.

Zulassung gemäß DIN EN 15883-1 und -3.

Die Aufbereitung erfolgt mit dezentral thermischer Desinfektion inklusive Dosiereinrichtung für ein Enthärtungsmittel. Die automatische Türverriegelung mit Sicherheitsüberwachung gewährleistet die Sicherheit für den Bediener.

Direktwahltasten für drei Programme bieten hohen Bedienkomfort:

- Kurzprogramm für drei Urinflaschen (mit reduziertem Wasserverbrauch)
- Normalprogramm für Bettpfanne oder Nachtstuhlleimer mit zusätzlich jeweils einer Urinflasche
- Intensivprogramm, speziell für starke Verschmutzung

Die Displayanzeige gibt alle Informationen für die Pflege und Technik (Betriebshinweise, Fehlermeldung, Wartung, erreichter A0-Wert) als Klartext aus. Zusätzlich führt das System in frei wählbaren Abständen eine Selbstdesinfektion durch, um die Vorgaben gemäß DIN EN ISO 15883-3 zu erfüllen.

Alle Technikkomponenten, mit Ausnahme von Pumpe und Dampferzeuger, sind in 24-Volt-Technik ausgeführt. Durch diese Kleinspannung können z.B. Türkontakt, Dosierpumpe und Magnetventile ohne Verletzungsrisiko bei laufendem Gerät überprüft werden. Kundenspezifische Wünsche im Ablauf der Reinigungsprogramme sowie Servicechecks sind komfortabel wahlweise über das Bedienfeld oder ein PC-Interface programmierbar – selbstverständlich auch die Veränderung der gewünschten A0-Werte. Die interne Proto-



kollierung der Abläufe und eine automatische Wartungsanforderung gewährleisten die Betriebssicherheit. Das Gerät kann serienmäßig gegen unbefugte Bedienung gesperrt werden.

Gute Reinigungsergebnisse garantiert das serienmäßige, zehnröhrlige Spülsystem ohne Schattenzonen mit dem bewährten Spülflügel, den Decken- und Urinflaschendüsen.

Technische Spezifikation:	
Spannung:	230 V/Nennleistung: 3000 W
Absicherung:	separate 16A-Sicherung
Schutzklasse:	I/Schutzart: IP 20
Temperatur-Warmwasser:	max. 70°C
Druckbereich Wasserzulauf:	100-1000 kPa
Desinfektion:	Thermisch 80-95 °C
Pumpenleistung:	370 W
Geräusentwicklung:	max. 70 dBA

Bauseitige Anforderungen:	
Wasseranschluss:	Kalt- und Warmwasseranschluss 3/4" Außengewinde, flachdichtend Wasseranschlüsse jeweils mit Vorabsperung Abfluss DN 90 oder 100
Elektrischer Anschluss:	Steckdose 230 V/16 A FI-Schutzschalter mit Nenn-Fehlerstrom max. 30 mA Elektroinstallation nach DIN IEC/VDE

Komponenten	CT 100 ENS
Gehäuse, Spülkammer und Tank in Edelstahl 1.4301	●
Zulassung nach EN 15883-1 und 15883-3	●
A0-Wert frei einstellbar	●
doppelte A0-Wert Überwachung mit Warnmeldung	●
thermische System-Selbstdesinfektion	●
Spülprogramme frei einstellbar	●
Temperatursensoren kalibrierbar	●
Tank Überlaufsicherung in die Spülkammer	●
Klartextanzeige im Display	●
Sicherheitsverriegelung im Fehlerfall	●
Steuerungstechnik geprüft nach EN 61010: 2002/2004	●
Software Evaluierung gemäss EN 60335-1/A1	●
Anschluss 230 Volt/16 A/3 KW	●
Ventile mit Kleinspannung	●
Stufenlose, thermische Desinfektion mit kontinuierlichem Dampfstrom	●
Ablauf DN 90 (wahlweise senkrecht oder waagrecht)	●
Bodenfeuchte-Sensor	●
Siphonüberwachung	●
Sammelverrohrung	●
Dampfdichte Spülkammer mit umlaufender Dichtung	●
Aktive Trocknungsunterstützung <sup>1</sup>	●
Halbautomatische Türöffnung mit Fußtaster <sup>1</sup>	—
Anschluss an Hausdampf/Zentraldampf	●
Dosiersystem für Salbenlöser oder Intensivreiniger	●
Hochleistungs-Reinigungssystem „E“ mit Edelstahl-Drehdüsen und gesteuerter Druckverteilung	—
Wandmontage	—
Randspülfunktion „R“ über Umschaltventil	●
RAL Pulverbeschichtung	—
Handwaschbecken	—
Abdeckung mit Schwallrand	—
Einhebel-Mischbatterie	—
WC-Montagevorbereitung	—
Spülsystem für WC	—
<b>Seitlicher Schmutzwasserausguss mit Haube</b>	
in 450 mm Breite	●
in 500 mm Breite	●
Betrieb über separates Tanksystem <sup>2</sup>	●
Einhebel-Mischbatterie für die Haube	●
<b>Geräte und Chargendokumentation mit DataBox</b>	●
und DataLan/DataW-Lan	●
und Matrixdrucker zur Vor-Ort-Dokumentation	—
<b>Software und Interface EuroKompakt</b>	
zur PC-gestützten Geräteüberwachung	●

Legende: ● Grundausrüstung ● Option — Nicht möglich

<sup>1</sup> Option nur möglich bei dampfdichteter Spülkammer

<sup>2</sup> Option bei 500mm Breite

Hochleistungsfunktionen für Steckbecken-Reinigungs- und Desinfektionsgeräte Serie CT 100

# Das Plus an Hygiene und Bedienkomfort

## Hochleistungs-Reinigungssystem UTD/E

Die mehrstufige Reinigungspumpe versorgt über einen nachgeschalteten Ventilblock unterschiedliche Düsendruppen innerhalb der Spülkammer. Durch eine vollständig aus Edelstahl gefertigte Rotationsdüse mit 360 Grad Sprühwinkel werden auch schwere Verschmutzungen vom Geschirr abgeschält. Seiten- und Deckendüsen ergänzen die rückseitige Reinigung des Pflegegeschirrs und das Abspülen der Kammerwände. Für die Urinflaschen stehen drei separate Kegelstrahldüsen zur Verfügung, welche ihre Wirkung bis auf den Flaschenboden ausüben. Die Rotationsdüse sowie die verschiedenen Düsendruppen werden über die Elektronik je nach gewähltem Spülprogramm in einem unterschiedlichen Rhythmus angesteuert. Die asymmetrische Wasserbewegung auf dem Spülgut optimiert die Reinigung zusätzlich.

Bei der Anpassung bestehender Spülprogramme über die PC-Software können die Variablen

- Wassermenge,
  - Wassertemperatur,
  - Anzahl der Spülgänge, sowie die
  - Reihenfolge der angesteuerten Düsendruppen
- frei parametrisiert werden. Das Reinigungssystem bedient somit auch die schwierigsten Anforderungen.

Das Hochleistungs-Reinigungssystem UTD/E ist für fast alle Bauformen der Steckbecken-Spülgeräte Serie CT 100 erhältlich. Seine volle Leistungsfähigkeit erhält es in Kombination mit der Spülkammer Hydrovexus.



Hochleistungs-Rotationsdüse



Ventilblock für optimale Wasserverteilung

## Spülkammer Hydrovexus

Die Edelstahl-Spülkammer verfügt über eine vollständig umlaufende Silikondichtung zum Schutz vor Gerüchen, Geräuschen und Feuchtigkeit. Die Kammer ist sehr robust ausgeführt und garantiert über die einzigartige Motorverriegelung einen sicheren und dichten Verschluss.

Die stabil gelagerte Tür lässt sich durch einen Gasdruckdämpfer einfach bedienen, das versehentliche Verschütten von Fäkalien wird minimiert. Den Griff bildet eine ergonomisch abgewinkelte, integrierte Leiste und ist somit auch leicht zu reinigen. Die Frontseite ist gegen Erwärmung gut isoliert, der Innenraum frei von Schmutzkanten. Es kommen keine Kunststoffteile im Inneren der Kammer zum Einsatz! Die Halterung für das Pflegegeschirr kann mit einer Hand und ohne Werkzeug ausgewechselt werden. Somit können je nach Spülgut unterschiedliche Einsätze verwendet werden.

Die Spülkammer Hydrovexus ist für fast alle Bauformen der Steckbecken-Spülgeräte Serie CT 100 erhältlich. Ihre volle Leistungsfähigkeit erhält sie in Kombination mit dem Hochleistungs-Reinigungssystem UTD/E.

Umlaufende Silikondichtung

Ergonomisch geformte Griffleiste

Motorische Türverriegelung

Stabiles Türscharnier

Nach Beendigung der Desinfektion trocknet das Geschirr über die Verdunstungswärme. Dazu öffnet die Motorverriegelung die Spülkammertür einen Spalt breit. Es werden keine wartungsintensiven Lüfter oder Filter benötigt!

## Chemische Hilfsmittel

Für beste Leistung und Pflege Ihrer Geräte

### Unsere Empfehlung für beste Spülergebnisse:

ERKUREX-STECKURON Belagsverhinderer, Dispergator und Klarspüler zur Behandlung von Boilerwasser bei thermischer Desinfektion.

ERKUREX-STECKURON ist ph-neutral, nicht toxisch. Die biologische Abbau- und Eliminierbarkeit im Abwasser ist > 90 %.

- für alle handelsüblichen Reinigungs- und Desinfektionsgeräte geeignet
- hervorragende Enthärtung und Schutz vor Kalkablagerungen
- ausgezeichnete, fleckenfreie Klarspülung
- sparsame Dosierung
- angenehmer Duft



## Thermoelektrische Prüfung von Steckbecken-Spülgeräten

Die Überwachung der Desinfektionsleistung von thermischen Geräten ist nötige Pflicht des Betreibers. Steigende hygienische Risiken lassen diese Anforderung zu einem wichtigen Teil der Praxis bei der Instandhaltung dieser

Reinigungs- und Desinfektionsgeräte werden. Wir stellen Ihnen eine Lösung zur Verfügung, diesen Pflichten einfach nachzukommen.



### TEMLogger II

Mit der zweiten Generation des Templogger kann die gesetzlich vorgeschriebene Überprüfung der Desinfektionsleistung von Reinigungs- und Desinfektionsgeräten mit Unterstützung eines PC einfach durchgeführt werden.

Das Set besteht aus dem kalibrierten Messgerät, der Software, sowie mindestens zwei Messfühlern. Diese sind an definierter Stelle am Pflegegeschirr (Bettpfanne/Urinflasche) vormontiert. Es können bis maximal 8 Messfühler gleichzeitig angeschlossen werden. Das Flachbandkabel der Sensoren erlaubt die Führung der Leitungen durch die Dichtung der Spülkammertür oder die vorhandene Messöffnung. Die Geräte- und Standortdaten des Prüflings werden in die Maske der Software eingegeben. Die Auswertung erfolgt in Echtzeit als Temperaturkurve am Bildschirm. A0-Werte können als Soll vorgegeben werden. Bei Nichterreichen gibt das System Warnmeldungen für die betreffenden Messkanäle aus.

Die ermittelten Daten sind als Bilddatei gespeichert und können weiterverarbeitet werden.



# Zusatzfunktionen für Serie CT 100 und Umbausatz UTD

Der Betrieb von Steckbecken-Spülgeräten ist je nach Einsatzort mit unterschiedlichen Anforderungen verbunden, sei es die lückenlose Dokumentation der hygienerelevanten Prozesse oder die umfangreiche Programmierung

der Gerätefunktionen über einen PC. Für die Systeme der Erlen GmbH haben wir die Möglichkeit geschaffen, diesen Anforderungen gerecht zu werden:



## Prozessdatenerfassung und Hygienemonitoring mit DATA-Box und DATA-Print

Mit der elektronischen Auswerteeinheit Databox und Dataprint werden die im Gerät ablaufenden Vorgänge dokumentiert. Sämtliche relevanten Daten werden aus der Steuerung in die Databox übernommen und aufbereitet. Eine fortlaufende Chargennummer wird automatisch vergeben. Die erfassten Daten sind im Einzelnen:

- Maschinen- und Chargennummer
- Start- und Endzeit des Spülzyklus
- Art des abgelaufenen Programms
- Solltemperatur
- erreichter A0 Wert,

sowie das Ergebnis (OK/Abbruch) und eine eventuelle Fehlermeldung. Über eine handelsübliche USB Verbindung können diese Daten in einem PC ausgelesen und weiterverarbeitet werden. Die dazugehörige Software stellt eine Tabelle zum Drucken, Speichern oder den Export in andere Datenformate, zum Beispiel MS Excel, zur Verfügung. Durch den in die Frontseite eingebauten Drucker (DATA-Print) wird nach jedem Spülvorgang ein Beleg über die wesentlichen Ereignisse ausgegeben und der Erfolg oder Misserfolg des Prozesses bescheinigt.

Durch die Partnerschaft mit HSD, dem führenden Anbieter für Chargendokumentation und Sterilgutmanagement, können die Werte aus der Databox für ein professionelles Hygienemonitoring auch in die Datenbanklösung HSD-ProcessDATA eingelesen werden.



## EURO-Compact Interface und Serviceprogramm

Die mit der Steuerung EURO-Compact ausgestatteten Geräte (Serie CT100, Umbausatz UTD) können über eine PC-Schnittstelle vollständig überprüft und eingestellt werden.

Das Set besteht aus Datenkabel, Interface und der eigentlichen PC-Software. Das Serviceprogramm erlaubt die Zusammenstellung individueller Reinigungs- und Desinfektionsprogramme, das Abfragen von Stör- und Warnmeldungen, sowie die probeweise Ansteuerung sämtlicher Ein- und Ausgänge. Das integrierte Wartungsprogramm liefert eine Vorgabe zur technischen Kontrolle nach Herstellervorgabe.

Technische Änderungen und Irrtümer vorbehalten.

# Budget 360° – stark in Service und Finanzierung

Immer mehr Kunden müssen mit vorgegebenen Budgets arbeiten. Die herkömmliche Anschaffungsweise wird den neuen Anforderungen nicht mehr gerecht.

Deshalb bietet Erlen Budget 360°:

## Hygienesicherheit

- zertifizierte Produkte
- Geräte nach aktuellen Hygienestandards
- Arbeitssicherheit und Patientenschutz

→ Entlastung des Personals!

## Einheitlichkeit

- nur ein Ansprechpartner
- komplette Hygienetechnik aus einer Hand
- technischer Service für alle Geräte
- Zusammenlegung von Prüfterminen

→ Höchste Sicherheit für Ihre Patienten und Pflegekräfte!

## Verfügbarkeit

- Reparatur innerhalb kürzester Zeit
- Ersatzgerät bei größeren Ausfällen
- störungsfreier Ablauf garantiert

→ Zuverlässiger Betrieb!

## Kostenkontrolle

- keine ungeplanten Rechnungen
- Budgetsicherheit
- nur eine monatlich Rate – inkl. Investitions- und Instandhaltungskosten
- finanzielle Risiken minimiert

→ Budgetsicherheit: Keine ungeplanten Investitionen über die Laufzeit!

## Rundum- Service\*

- kompetenter Ansprechpartner in Ihrer Nähe
- Terminkoordinierung und Durchführung aller Wartungs- und Instandhaltungsarbeiten
- Prüfung und Validierung nach VDE

→ Individuelle Servicelevel möglich!

\* Sowohl beim Gerätekauf als auch beim Leasing können Sie alle Vorteile des Rundum-Services nutzen. Hierzu bieten wir Vollinstandhaltungsverträge an!

Wir setzen höchste Priorität auf umfassende, individuelle Servicelösungen und eine ganzheitliche Betreuung unserer Kunden.

Mit uns haben Sie nur einen Ansprechpartner für Wartung, Validierung und Reparatur. Der eigene technische Kundendienst garantiert höchste Zuverlässigkeit und Flexibilität. Für die Investition können Sie zwischen drei verschiedenen Optionen wählen:

Kauf\* ✓      Leasing\* ✓      Budget 360° ✓

Bei einem unverbindlichen Beratungstermin stimmen wir Ihren individuellen Bedarf ab!

# Neugeräteanfrage

BITTE FAXEN AN +49 (0) 2361 929292

**Ja! Bitte unterbreiten Sie mir ein Angebot für ein Steckbecken-Spülgerät:**

## Kundendaten

Kundennr. (falls vorhanden): \_\_\_\_\_

Ansprechpartner: \_\_\_\_\_

Name der Einrichtung: \_\_\_\_\_

Telefon: \_\_\_\_\_

Straße: \_\_\_\_\_

E-Mail: \_\_\_\_\_

PLZ/Ort: \_\_\_\_\_

Fax: \_\_\_\_\_

## Beschaffungssituation

Neugerät/Erstbeschaffung: \_\_\_\_\_

Ersatzgerät für (Hersteller/Typ): \_\_\_\_\_

## Bedarfserfassung

Anzahl Geräte gesamt: \_\_\_\_\_

## Benutzungsintensität

mehrfach täglich

täglich

gelegentlich

## Einbausituation

unter Arbeitsplatte

Standgerät

Pflege-Arbeitskombination  
(mit Handwasch- und Ausgussbecken möglich)

## Reinigungsgut

Urinflaschen

Nachtstuhleimer

Steckbecken

sonstiges: \_\_\_\_\_

## Einbringungssituation

Station: \_\_\_\_\_

Aufzug

Etage: \_\_\_\_\_

Treppenhaus

Raum: \_\_\_\_\_

ebenerdig

## Anschlusssituation

Wandabfluss

Bodenabfluss

Kaltwasseranschluss

Warmwasseranschluss

Vorabspernung für Warm-/Kaltwasser im Raum vorhanden:  ja  nein

230 Volt Steckdose / 16 Ampere vorhanden:  ja  nein

Steckdose einzeln abgesichert:  ja  nein

## Finanzierung gewünscht:

ja

nein

## Bemerkungen:

Anlagen (idealerweise Fotos vom Aufstellungsort): \_\_\_\_\_

**Bitte kontaktieren Sie mich, um einen Termin für ein unverbindliches Beratungsgespräch zu vereinbaren.**

Datum, Unterschrift: \_\_\_\_\_

# Kontaktanfrage

BITTE FAXEN AN +49 (0) 2361 929292

## Kundendaten

Kundennr. (falls vorhanden): \_\_\_\_\_

Ansprechpartner: \_\_\_\_\_

Name der Einrichtung: \_\_\_\_\_

Telefon: \_\_\_\_\_

Straße: \_\_\_\_\_

E-Mail: \_\_\_\_\_

PLZ/Ort: \_\_\_\_\_

Fax: \_\_\_\_\_

Bitte nehmen Sie zu folgenden Themen Kontakt mit mir/uns auf:

- Neubeschaffung Steckbecken-Spülgeräte
- Sanierung Steckbecken-Spülgeräte
- Wartung / Reparatur / A0-Wert-Bestimmung an Steckbecken-Spülgeräten
- Informationen zu sonstigen Leistungen und Produkten

Datum, Unterschrift: \_\_\_\_\_